

Davisサーバにおける 気象研究コンソーシアムデータの アーカイブ

大塚成徳

京都大学大学院理学研究科

気象研究コンソーシアムとは

- 気象庁と日本気象学会の間で包括契約を結んで、気象庁のデータ等を大学等での研究で利用しやすくする仕組み
- 参加申請資格
 - 日本気象学会員
- 2007年～
- <http://www.mri-jma.go.jp/Project/cons/>

データ種別とdavisでの保管状況

データ種別		保存期間	サイズ
気象庁 全球モデル	陸面解析値	2008/01/01 0000 -- 現在	35 GB
	η 面ガウス解析値	2008/02/01 0000 -- 現在	4.7 TB
全球海面水温解析値(速報値)		2008/12/27 1800 -- 現在	4.2 GB
全球アジア域 η 面予報値		2008/01/01 0000 -- 現在	6.8 TB
気象庁 メソモデル	鉛直ハイブリッド面 ランベルト解析値	2008/01/01 0000 -- 現在	2.7 TB
	陸面解析値	2008/01/01 0000 -- 現在	
週間 アンサンブル (51メンバー) 予報値	全球地上予報値	2008/08/01 1200 -- 現在	1.7 TB
	RSMC東京責任領域 P面予報値	2008/08/01 1200 -- 現在	1.7 TB
	全球P面对流圏予報値	2009/07/01 1200 -- 現在	5.0 TB
1ヶ月アンサンブル(50メンバー)予報値		2008/01/02 1200 -- 現在	3.0 TB
合計			25.6 TB

運用・利用状況

- コンソーシアムへ研究課題を申請済みの団体・個人から、davisで保管しているデータへのアクセス要求があれば、個別にID・パスワードを発行
- 現状はHTTP経由のアクセスのみ
- 管理は大塚が担当中(窓口は一般には非公開)

- 現在のアカウント数:10
- 実際の利用頻度については未調査

コンソーシアムデータ用Gfdnavi

- <http://davis.gfd-dennou.org/consortium/gfdnavi/>
- パスワード保護

Gfdnavi [Top](#) [Finder](#) [Search](#) [Analysis](#) [Knowledge](#)

[Faceted Navigation Search](#)

Select from directory tree:

The screenshot shows the Gfdnavi web interface. On the left, a directory tree is displayed with the following structure:

- /?
- /
- consortium
- We
- Fcst
- fcst p 125.nus.tar.dir
- fcst p rsmctk125.nus.tar.dir
- fcst surf 125.nus.tar.dir
- gfdnavi docs
- samples
- test

On the right, the selected directory path is [/consortium/We/Fcst](#). Below it, a table lists the files:

	<u>name</u>	<u>title</u>
Details	fcst_p_125.nus.tar.dir	Global forecast on pressur...
Details	fcst_p_rsmctk125.nus.tar.dir	Forecast on pressure plane...
Details	fcst_surf_125.nus.tar.dir	Global Forecast on the Sur...

Clear all (Full images Thumbnails) [\[Old version\]](#)

Input

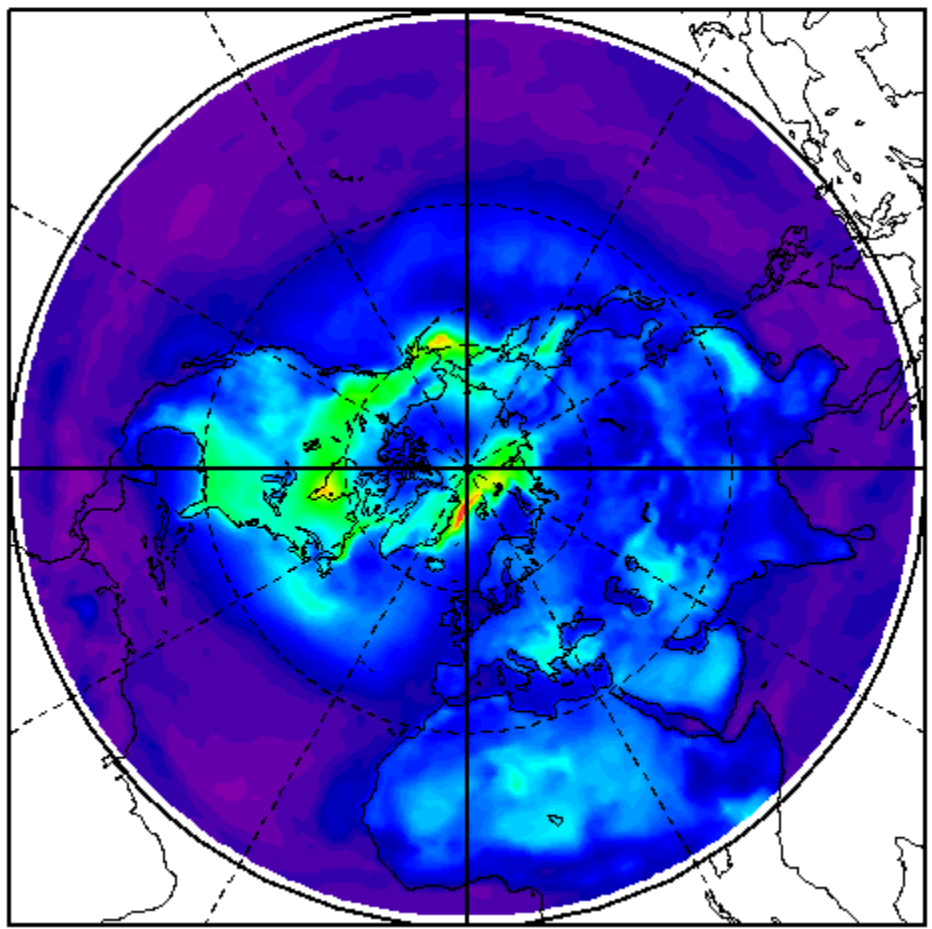
Variables:
CLAsrf CLHsrf
CLLsrf
PSEAsrf
RHsrf Tsrf Usrf
Vsrf
Axes:
lon [degrees_east]
lat [degrees_north]
validtime [hour]
member []

Method & Axis
Animation:

Interval:
 0.5 s 1 s 2 s

週間アンサンブル予報の地上気温のスプレッドの描画例

Tsrf



validtime=216 hour
(stddev) member:0..50

